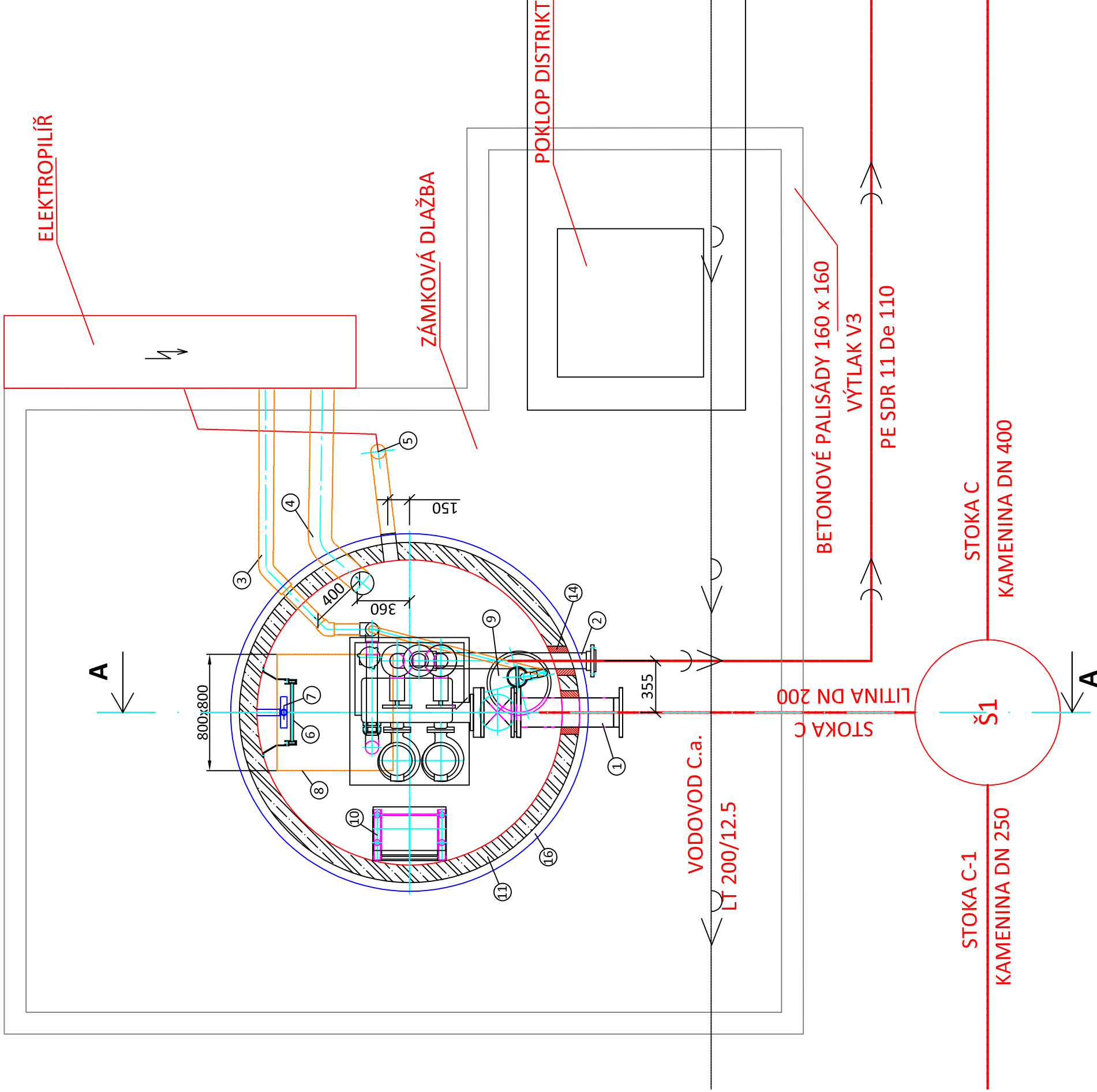
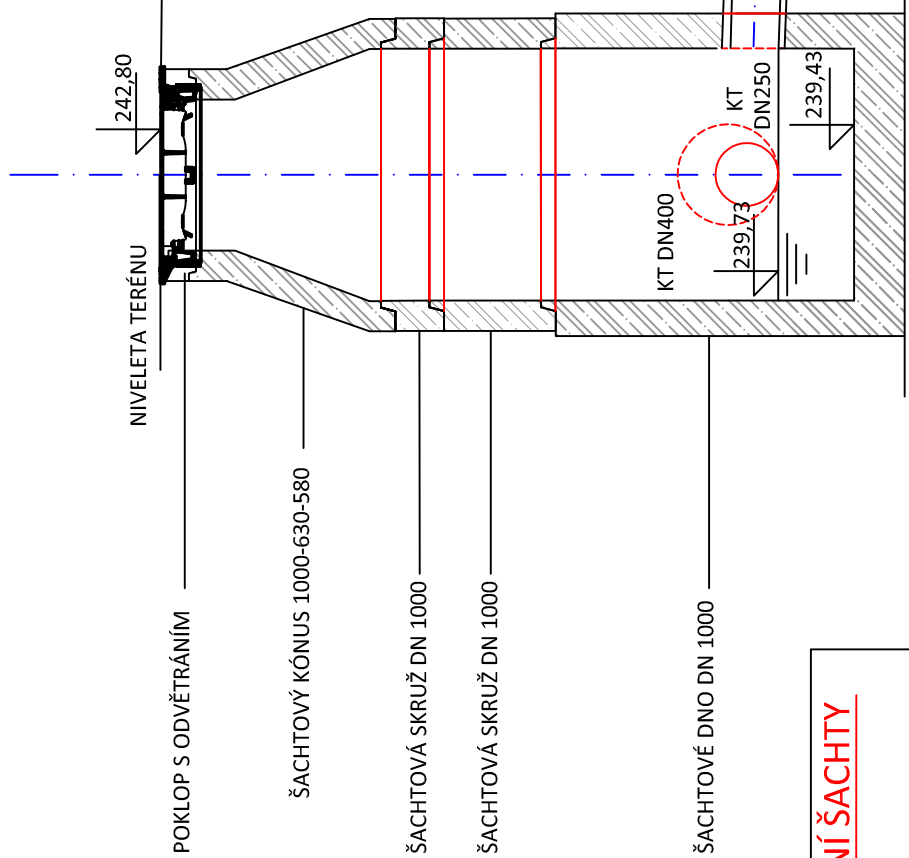


PŮDORYS



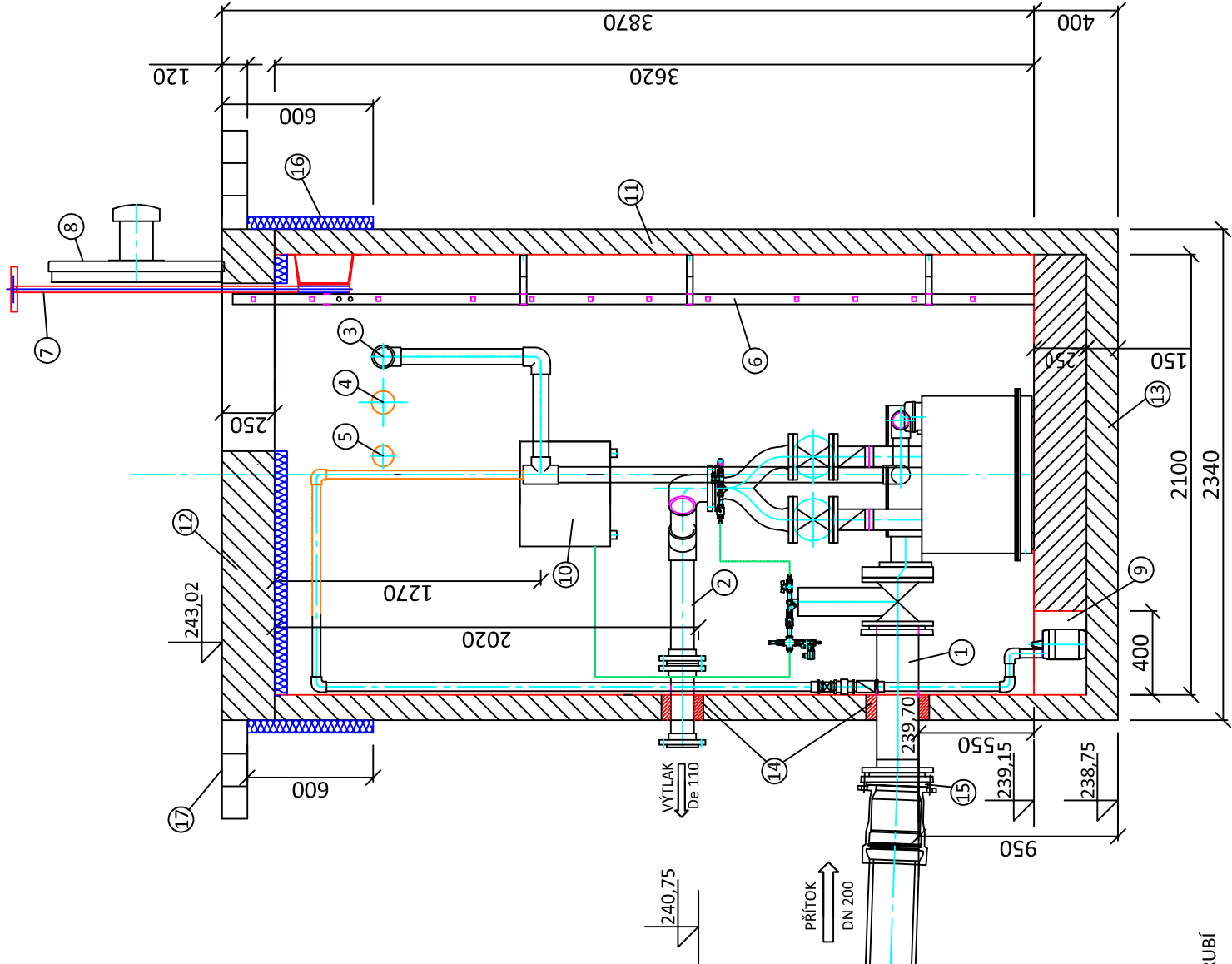
ŘEZ A-A

Š 1




LEGENDA

- 1 NÁTOK DO ČSOV
- 2 VÝTLAK HDPE SDR 11 d 160
- 3 ODVĚTRÁNÍ NÁDRŽE DN65/100 PVC S PVC-HLAVICE cca 1m POTRUBÍ
- 4 ODVĚTRÁNÍ ŠACHTY DN150 HT; S PVC-HLAVICÍ cca 1m POTRUBÍ; MIMO ŠACHTU JE POTRUBÍ ZE STRANY STAVBY
- 5 KABELOVÁ PRŮCHODKA DN100 KG; KG-POTRUBÍ MIMO ŠACHTU ZE STRANY STAVBY
- 6 NEREZOVÝ ŽEBŘÍK
- 7 VÝSUVNÉ MADLO NEREZOVÉ + OBJÍMKÁ - TYPOVÝ VÝROBEK
- 8 POKLOP ŠACHTY 800x800 mm
- 9 KALOVÁ JÍMKÁ
- 10 KOMPRESOR PRO DÁVKOVÁNÍ VZDUCHU DO VÝTLAČNÉHO POTRUBÍ
- 11 ŽELEZOBETONOVÁ ŠACHTA DN 2100
- 12 ZÁKRYTOVÁ DESKA
- 13 PODKLADNÍ DESKA
- 14 TĚSNIČÍ MALTA
- 15 KLÍNOVÝ VYROVNÁVACÍ KROUŽEK DN200
- 16 EXTRUDOVANÝ POLYSTYREN tl. 60 mm
- 17 ZÁMKOVÁ DLAŽBA



DOKUMENTACI ZE UŽÍVAT POUZE VE SMYSLU PŘÍSLUŠNÉ SMLOUVY O DÍLO. VÝKRES, ČI JEHO ČÁST, MŮŽE BÝT KOPÍROVÁN NEBO JINÝM ZPŮSOBEM ROZŠÍŘOVÁN POUZE PO PŘEDCHOZÍM SOUHLASU AUTORA DOKUMENTACE. © ŠINDLAR s.r.o.

		STAVBY VODNÍHO HOSPODÁŘSTVÍ A KRAJINNÉHO INŽENÝRSTVÍ ŠINDLAR s.r.o., Na Brně 372/2a, 500 06 Hradec Králové, IČO 260 03 236	
VEDOUČÍ PROJEKTU Ing. Roman Bárta	VYPRACOVAL Ing. Tomáš Konečný	KONTROLOVAL Ing. Roman Bárta	AUTORIZACE Ing. Miloslav Šindlar
KRAJ: Středočeský		STAVEBNÍ ÚŘAD: MM Mladá Boleslav	
KATASTRÁLNÍ ÚZEMÍ: Kosmonosy (669857), Bradlec (608980)			
INVESTOR: Město Kosmonosy, Debrská 223, 293 06 Kosmonosy			
Výstavba kanalizace Kosmonosy západ			
Ulice Debrská			
		FORMÁT	3 x A4
		DATUM	říjen 2017
		STUPEŇ	DUR/DSP
		ČÍSLO ZAKÁZKY	20160238
		SOUŘADNÝ / VÝŠKOVÝ SYSTÉM	JTSK/Bpv
		INTERVAL VRSTEVNIC	
		MĚŘÍTKO	ČÍSLO KOPIE
Strojně technologická část ČSOV 3		Č. VÝKRESU	D.3.1.

Tiskový formát 630 x 297 mm